

Vahvan yhteistyön perusta



Tervetuloa!

Petri Nieminen

Ruukin
Teräspaalupäivä
26.1.2012

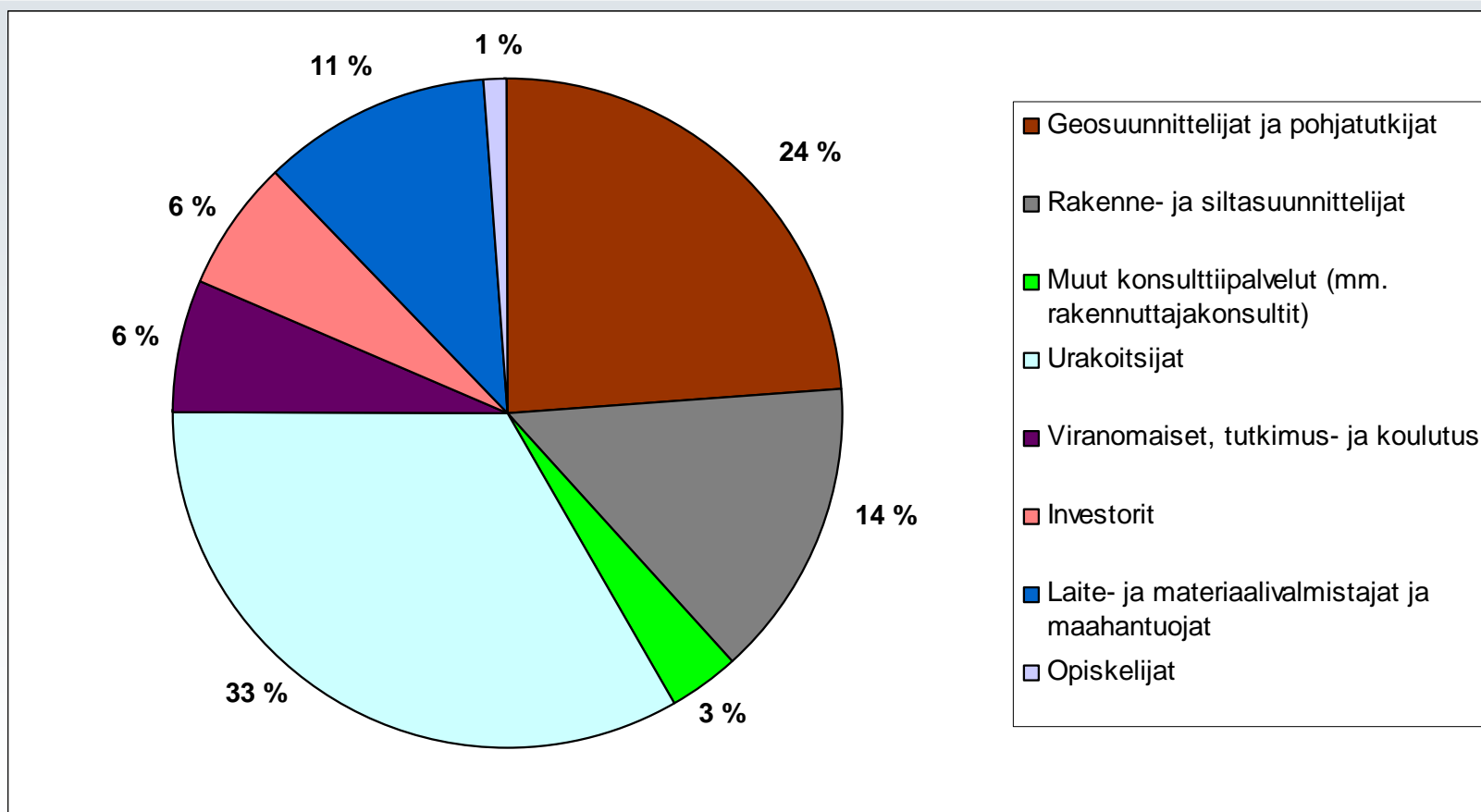


Teräspaalupäivä 2008-2012

- Vuoden 2012 Teräspaalupäivä järjestyksessään 5.
 - Saavuttanut merkittävän aseman pohjarakentamisen asiantuntijatapahtumana
 - Tavoitteena pohjustaa uusia ideoita pohjarakentamiseen sekä toimia alan keskeisten toimijoiden yhteisenä foorumina
 - Vuoden 2011 tilaisuudessa Helsingin Messukeskuksessa noin 340 pohjarakentamisen asiantuntijaa
- 26.1.2012 tilaisuuteen ilmoittautunut 300 pohjarakentamisen asiantuntijaa yksityiseltä ja julkiselta sektorilta
- Tämän vuoden teemana on **Vahvan yhteistyön perusta!**
 - Lisäksi kuulemme ympäristövastuusta, tuoteuutuuksista ja viime vuonna lanseerattujen RD-paaluseinän sekä energiapaalujen kuulumiset.



Toimialajakauma tämän vuoden osallistujista



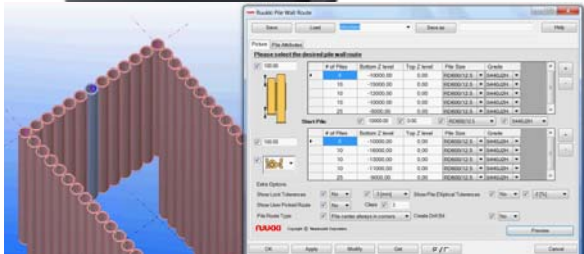
Ruukin uutuuksia ja päivityksiä



- Lisää kustannustehokkuutta pieniläpimittaisten RR170-RR220-paalujen jatkamiseen

- Muutoksia suuriläpimittaisten RR-paalujen kalliokärkiin

- Uutta toiminnallisuutta porapaaluseinän lukkoprofiileihin



- Päivityksiä esitteissä sekä suunnittelu- ja asennusohjeissa

- Uusia työkaluja suunnittelijoille



Päivän ohjelma

- 09:00 Ilmoittautuminen ja kahvi
- 09:45 Tervetuloa; Petri Nieminen, Ruukki
- 10:00 RD-paaluseinä osana Länsimetron rakentamista; Annina Peisa, Lemminkäinen
- 10:20 Energiapaalut Technopoliksen toimistorakennuksessa; Jukka Akselin, Janercon Oy
- 10:40 Vesitiivis RD-paaluseinä Trondheimissa; Harald Ihler, Ruukki
- 11:00 Teräspaalujen luova soveltaminen haastavissa hankkeissa; Rakennusinsinööri Vesa Sarola
- 11:30 Lounas
- 12:45 Ruukin teräspaalutuotteet, päivitykset ja tuoteuutuudet; Hannu Vesämäki, Ruukki
- 13:15 Miksi paalujatkoksille on asetettu tiukat vaatimukset ja millainen jatkos täyttää vaatimukset; Jukka Rantala, Ruukki
- 13:30 Ruukin teräspaalujen suunnittelu- ja asennusohjeet Paalutusohjeen 2011 ja Eurokoodien mukaisesti sekä työkalut teräspaalujen suunnitteluun; Veli-Matti Uotinen, Ruukki
- 13:45 Kahvi
- 14:15 Atlas Copcon tuoteuutuudet ja RD1200-suurpaalun asentaminen; Atlas Copco Rotex Oy
- 14:25 Suuriläpimittaisten teräspuutkipaalujen lyöntikalustot; Tommi Lähteinen, Junttan Oy
- 14:40 Robitin tuoteuutuudet; Kaisa Välikoski, Robit Rocktools Oy
- 14:50 Ympäristövastuu Ruukin teräspaalutuotteissa; Minna Salmi, Ruukki
- 15:10 Tauko
- 15:30 Teräspaalut pientalojen perustamisessa – suunnittelusta toteutukseen; Veli-Matti Uotinen, Ruukki
- 16:00 Milloin kannattaa paaluttaa – perustustenvahvistusta tutkittu Turussa; Jouko Lehtonen, Turun AMK
- 16:30 Loppukeskustelu; Hannu Jokiniemi, Ruukki
- 17:00 Cocktailbuffet

Esitysmateriaalit ovat ladattavissa sähköisesti 27.1.2012 alkaen osoitteesta www.ruukki.fi/teraspaalupaiva2012

Ruukki lyhyesti

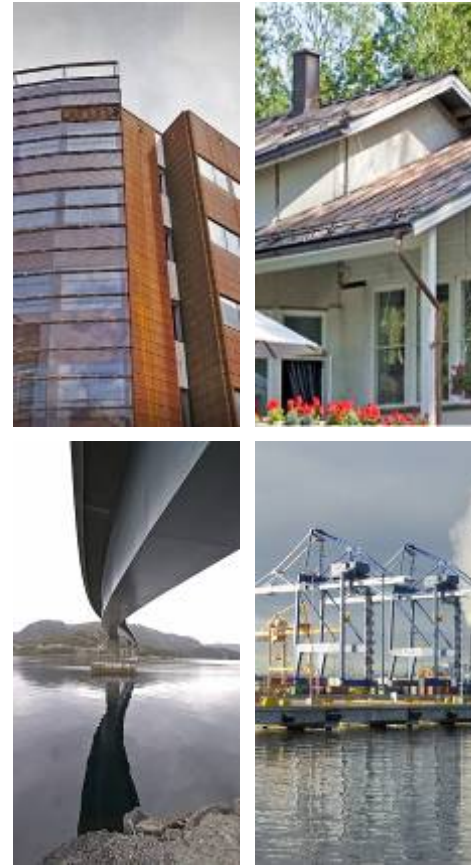
- Ruukki toimittaa metalliin perustuvia komponentteja, järjestelmiä ja kokonaistoimituksia rakentamiseen ja konepajateollisuudelle.
- Yhtiöllä on vahva erikoisteräsosaaminen sekä laaja tuote- ja palveluvalikoima metallituotteissa.
- Liiketoiminta-alueet: rakentaminen, konepajaliiketoiminta ja teräsliiketoiminta.
- Vahva asema Pohjoismaissa ja Itä-Euroopassa
- Kasvun painopiste kehittyvillä markkinoilla



Liikevaihto 2,4 mrd euroa vuonna 2010 • 11 700 työntekijää • Toimintaa n. 30 maassa

Esimerkkejä Ruukin rakentamisen ratkaisuista

- Liike-, toimitila- ja teollinen rakentaminen
 - Perustukset, runko- ja kuorirakenteet
- Asuinrakentaminen
 - Perustukset, vesikatot, sadevesi- ja turvajärjestelmät
- Infrastruktuurirakentaminen
 - Siltojen teräs- ja pohjarakenteet
 - Laiturirakenteiden paalutus
 - Vaativat tukiseinärakenteet



Infrarakentamisen tuotteet ja ratkaisut

Laaja valikoima teräspaaluja eri käyttökohteisiin



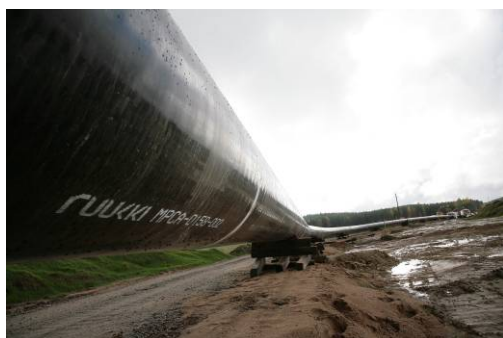
Useita suojakaidemalleja ja muita rullamuovattuja profiileja



Siltojen teräsrakenteet asennettuna



Paineputket runkovesilinjoihin, kaukolämpöön ja teollisuudelle



Melusteet sis. suunnittelu, valmistus ja asennus



Tuulivoimaloiden ristikkotorvirakenteet



Vahvan yhteistyön perusta

